



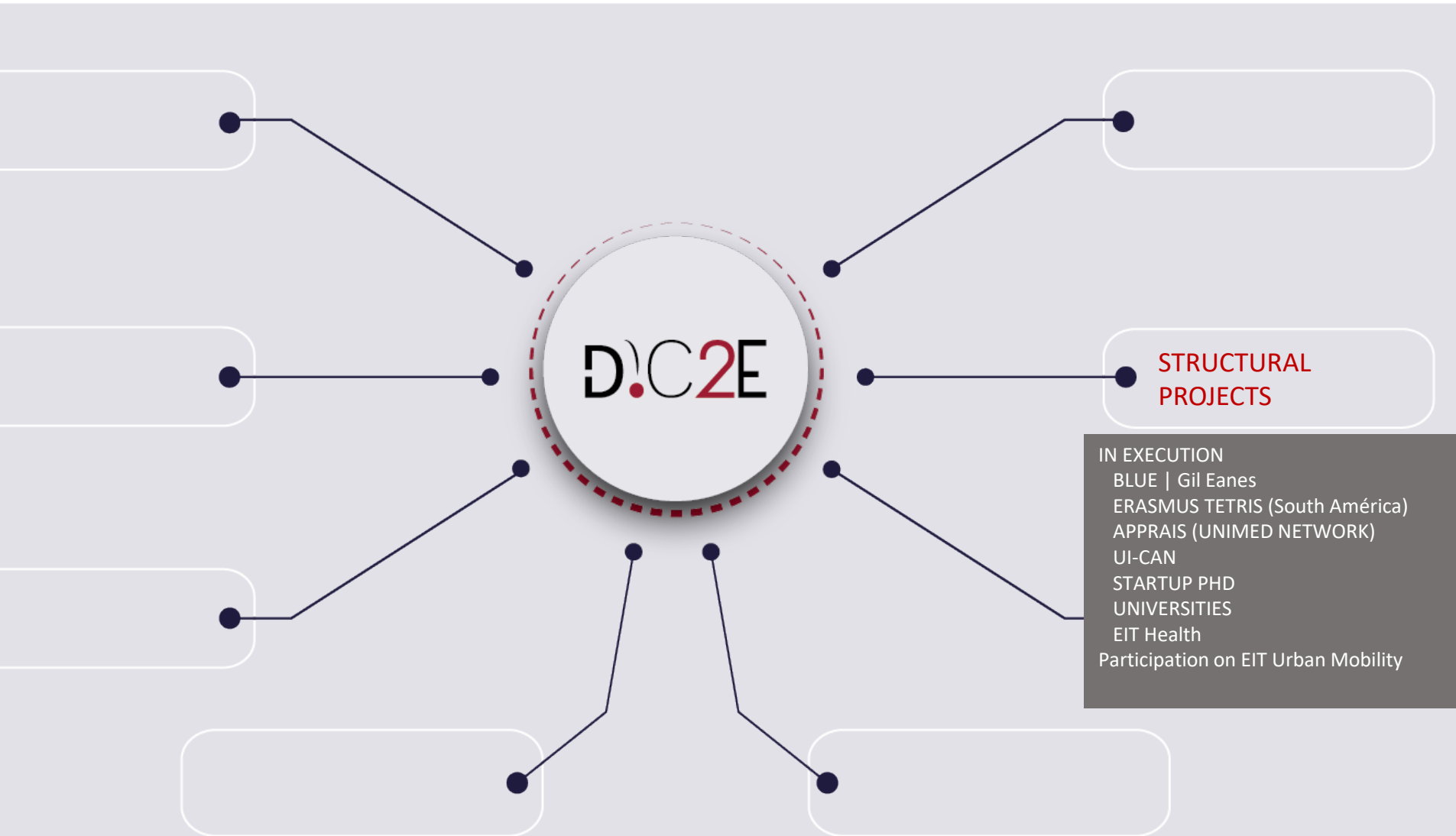
# AREAS OF EXPERTISE

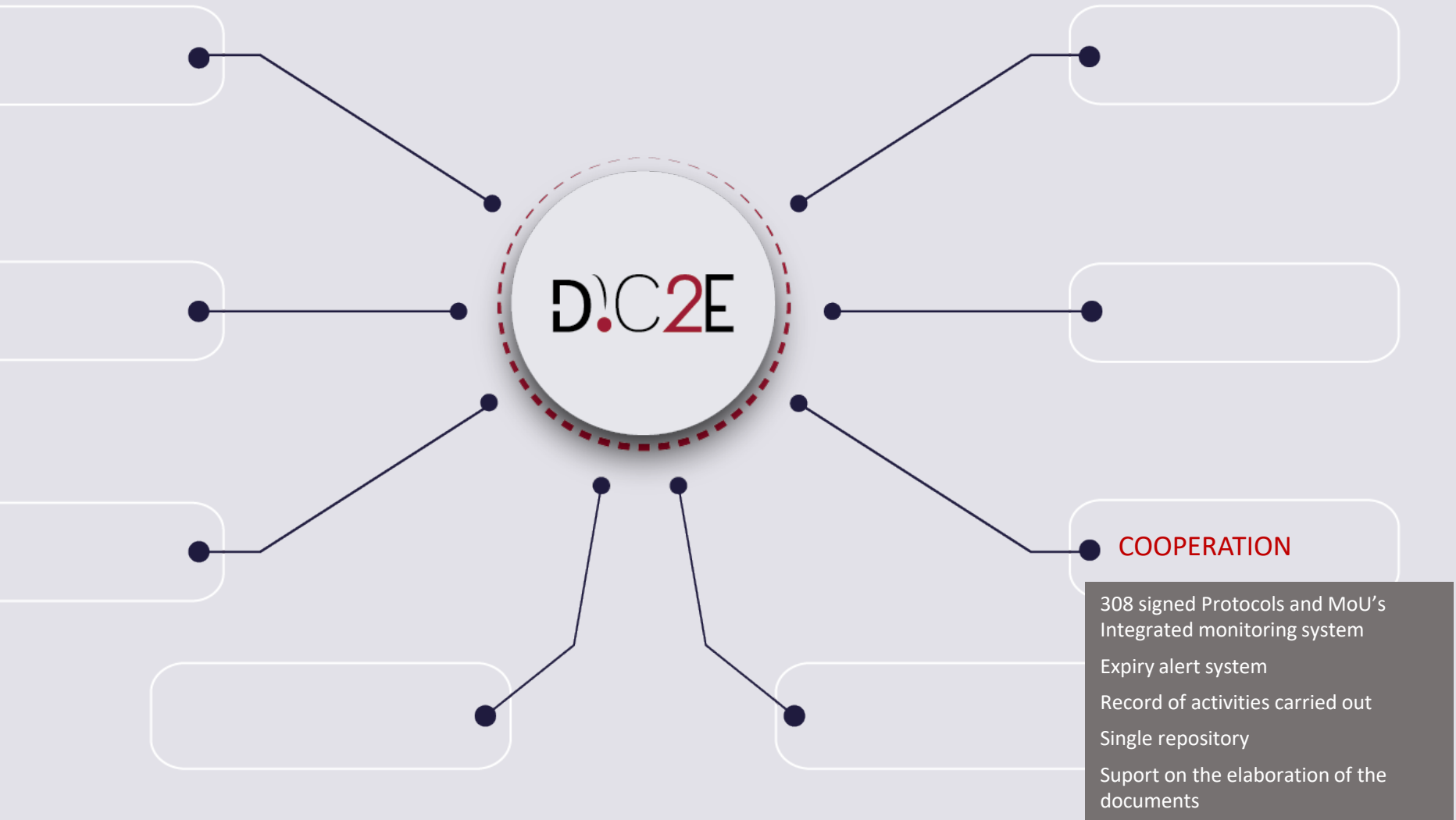




## INTELLECTUAL PROPERTY AND SPOFFS

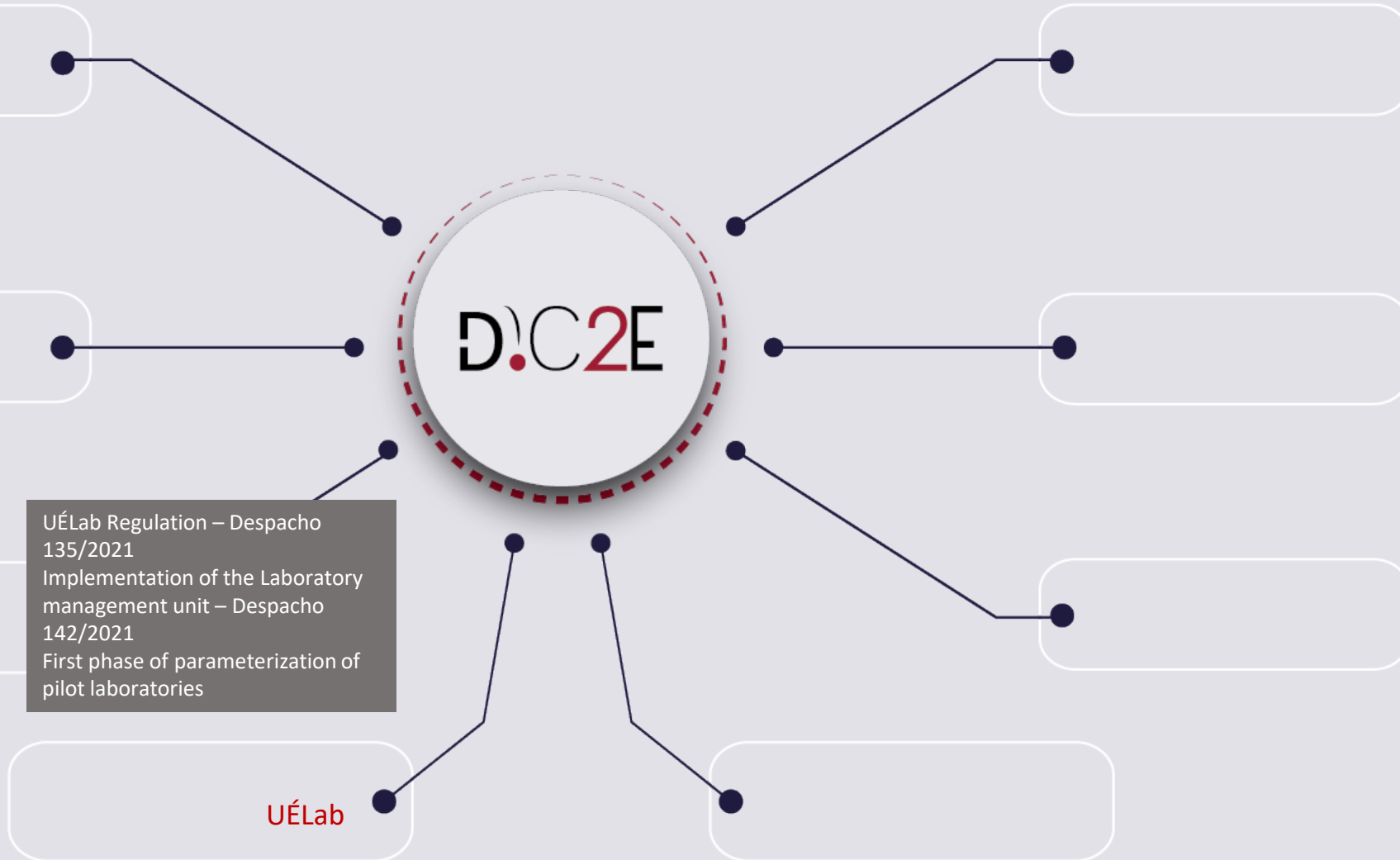
IP  
109 requests  
33 concessions  
Spin-Off UÉ Seal  
8 Spinoffs  
5 Spinoffs ALUMNI  
Bootcamp *Empreende UÉ 2021*  
*Bootcamp ODS 2021*  
Validated partnership agreement  
Spin-Off – Circular 11/2021  
IP Workshops 4 editions















Job portal  
Workshops  
Recruitment sessions  
Virtual Recruitment Day (2 editions)  
Employability and Innovation Fair  
(FEI'2021)

EMPLOYABILITY

D\|C2E



KNOWLEDGE TRANSFER AND  
APPLIED R&D

403 R&D Applied Services  
Mapping of competencies  
Promotion of R&D  
UÉ-Society interface

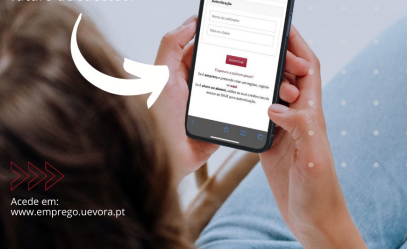
D\|C2E



## THE CONSTRUCTION OF A STRATEGIE



PORTAL DO EMPREGO DA  
UNIVERSIDADE DE ÉVORA,  
o primeiro passo para um  
futuro de sucesso!



Acede em:  
[www.emploi.uevora.pt](http://www.emploi.uevora.pt)

UÉ distingue com Chancela Spin-Off  
empresas constituídas por alumni



25th Edition

### // Transferência de Conhecimento

Existem três grandes áreas que se referem ao conhecimento: o conhecimento científico, o conhecimento técnico e o conhecimento prático. O conhecimento científico é a base para o conhecimento técnico e prático. O conhecimento técnico é a base para o conhecimento prático. O conhecimento prático é a base para o conhecimento científico.

A Universidade de Évora tem no seu DNA a participação de alunos e docentes em projetos de investigação científica e tecnológica. Esta participação é feita através de projetos de investigação científica e tecnológica. Esta participação é feita através de projetos de investigação científica e tecnológica.

A transferência de conhecimento é um processo que envolve a transferência de conhecimento científico para o conhecimento técnico e prático. Esta transferência é feita através de projetos de investigação científica e tecnológica.

A transferência de conhecimento é um processo que envolve a transferência de conhecimento científico para o conhecimento técnico e prático. Esta transferência é feita através de projetos de investigação científica e tecnológica.

A transferência de conhecimento é um processo que envolve a transferência de conhecimento científico para o conhecimento técnico e prático. Esta transferência é feita através de projetos de investigação científica e tecnológica.

A transferência de conhecimento é um processo que envolve a transferência de conhecimento científico para o conhecimento técnico e prático. Esta transferência é feita através de projetos de investigação científica e tecnológica.

A transferência de conhecimento é um processo que envolve a transferência de conhecimento científico para o conhecimento técnico e prático. Esta transferência é feita através de projetos de investigação científica e tecnológica.

A transferência de conhecimento é um processo que envolve a transferência de conhecimento científico para o conhecimento técnico e prático. Esta transferência é feita através de projetos de investigação científica e tecnológica.

A transferência de conhecimento é um processo que envolve a transferência de conhecimento científico para o conhecimento técnico e prático. Esta transferência é feita através de projetos de investigação científica e tecnológica.

A transferência de conhecimento é um processo que envolve a transferência de conhecimento científico para o conhecimento técnico e prático. Esta transferência é feita através de projetos de investigação científica e tecnológica.

A transferência de conhecimento é um processo que envolve a transferência de conhecimento científico para o conhecimento técnico e prático. Esta transferência é feita através de projetos de investigação científica e tecnológica.

A transferência de conhecimento é um processo que envolve a transferência de conhecimento científico para o conhecimento técnico e prático. Esta transferência é feita através de projetos de investigação científica e tecnológica.

A transferência de conhecimento é um processo que envolve a transferência de conhecimento científico para o conhecimento técnico e prático. Esta transferência é feita através de projetos de investigação científica e tecnológica.

A transferência de conhecimento é um processo que envolve a transferência de conhecimento científico para o conhecimento técnico e prático. Esta transferência é feita através de projetos de investigação científica e tecnológica.

A transferência de conhecimento é um processo que envolve a transferência de conhecimento científico para o conhecimento técnico e prático. Esta transferência é feita através de projetos de investigação científica e tecnológica.

A transferência de conhecimento é um processo que envolve a transferência de conhecimento científico para o conhecimento técnico e prático. Esta transferência é feita através de projetos de investigação científica e tecnológica.

A transferência de conhecimento é um processo que envolve a transferência de conhecimento científico para o conhecimento técnico e prático. Esta transferência é feita através de projetos de investigação científica e tecnológica.

UMA VISÃO COM  
ESTRATÉGIA

TRANSFERÊNCIA DE CONHECIMENTO

ENCONTRO DE  
EMPREENDEDORISMO  
E INOVAÇÃO

UMA ESTRATÉGIA PARA A UNIVERSIDADE DE ÉVORA

ANA COSTA FREITAS

Reitora da Universidade de Évora

MANUEL HEITOR

Ministro da Ciência, Tecnologia e  
Erasmo Superior

SOU MODIP SARKAR

Vice-Reitor para a Inovação,  
Cooperação e Empreendedorismo

Podcast #14  
1 MUNDO DE  
OPORTUNIDADES



[WWW.UÉVORA.PT/INOVAR/GAITEC](http://WWW.UÉVORA.PT/INOVAR/GAITEC)

Gabinete de Apoio à Inovação, Transferências, Empreendedorismo e Cooperar



28 e 29 de maio  
EMPREEND'UÉ

BOOTCAMP DE EMPREENDEDORISMO  
DA UNIVERSIDADE DE ÉVORA



As empresas  
vêm até ti





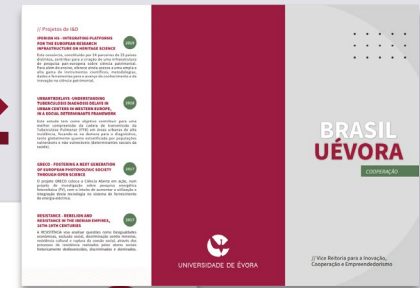
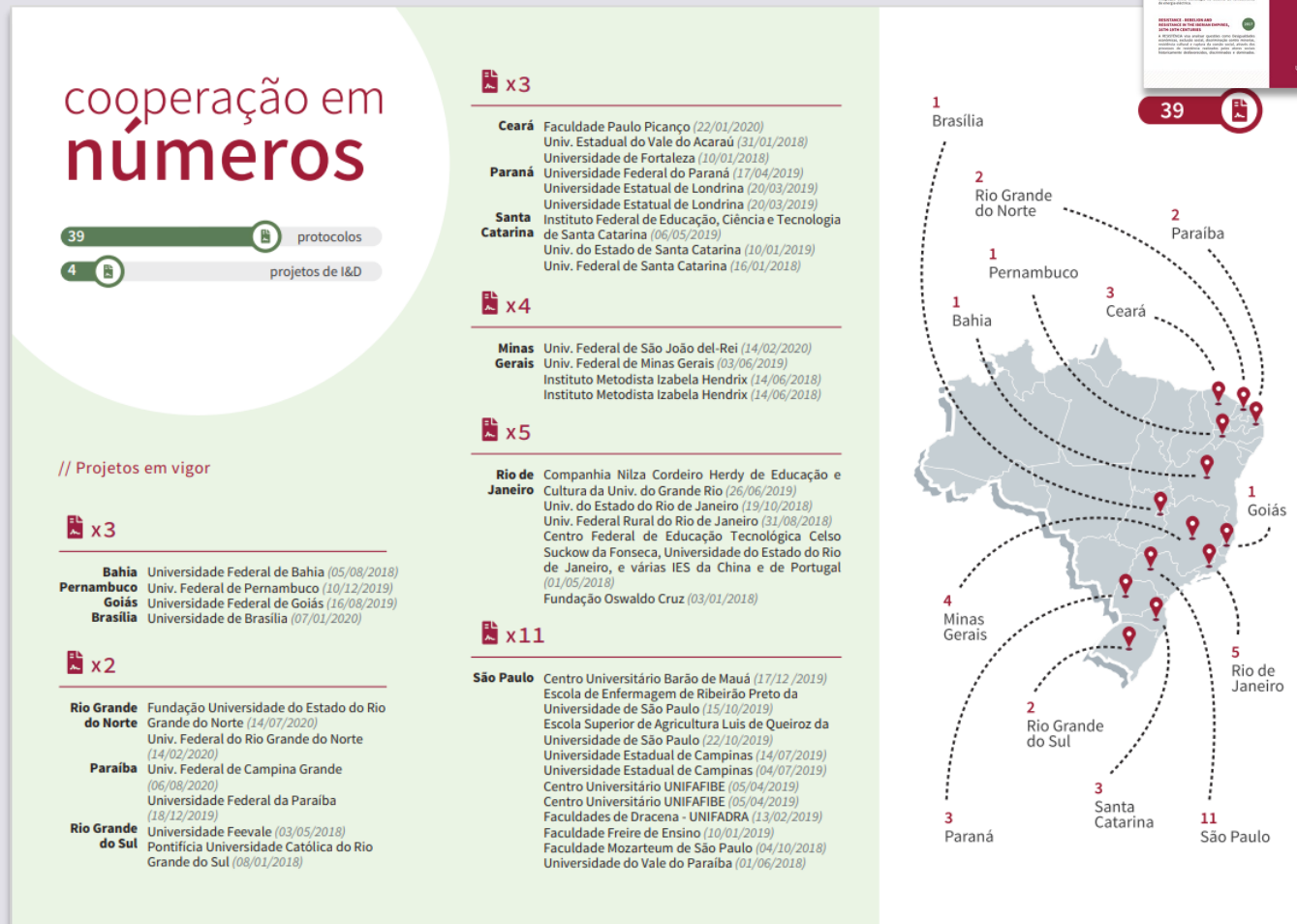


## EXAMPLES OF NATIONAL AND INTERNATIONAL COOPERATION CHINA





## EXAMPLES OF NATIONAL AND INTERNATIONAL COOPERATION BRAZIL







## EXAMPLES OF NATIONAL AND INTERNATIONAL COOPERATION

### AFRICA – Portuguese Speaking Countries

## notícias

**26/07/2019**  
Lançamento do Centro LP - Centro Internacional para a Formação Avançada em Ciências Fundamentais de Cientistas oriundos dos Países de Língua Portuguesa

**30/10/2019**  
Maria de Deus Manso, Professora no dep. de História da UÉvora foi distinguida com o Prémio Femina que agracia as Notáveis Mulheres, pelo Estudo e Divulgação Cultural e História de Matriz Portuguesa no Estrangeiro e na Lusofonia.

**30/10/2019**  
Germilly Barreto, Investigador da Universidade de Évora, de nacionalidade Cabo-verdiana, é premiado na Eurotherm Young Scientist Prize and Awards, na categoria de Jovens Cientistas.

**08/10/2019**  
Descoberta de nova espécie de lagarto, o lagarto-espinhoso-de-N'D olondolo, em expedições realizadas em Angola

**17/04/2020**  
Universidade de Évora coopera com diversos países como, Angola, Cabo Verde, São Tomé e Príncipe, entre outros, em projeto para avaliar os atuais comportamentos de consumo e aquisição de alimentos face à pandemia Covid-19.

**05/02/2021**  
Universidade de Évora integra a Cátedra EDUWELL, promovida pela UNESCO, em parceria com diversas Instituições de Ensino Superior portuguesas e internacionais de Angola, Brasil, Cabo Verde, Guiné-Bissau, Moçambique, São Tomé e Príncipe e Timor-Leste, com a temática "Educação e Ciência para o Desenvolvimento e Bem-estar Humano".

**Cabo Verde** x2

- Ministério da Cultura de Cabo Verde (17/07/2015)
- Universidade de Cabo Verde (01/08/2019)

**Guiné Bissau** x1

- Universidade Jean Piaget da Guiné Bissau (18/03/2015)

**Angola** x9

- Universidade Católica de Angola (18/12/2017)
- Universidade Católica de Angola (18/12/2017)

**São Tomé e Príncipe** x9

- Universidade de São Tomé e Príncipe (08/10/2015)
- Universidade de São Tomé e Príncipe (18/05/2015)
- Universidade de São Tomé e Príncipe (07/03/2017)
- Banco Internacional de São Tomé e Príncipe (07/03/2017)
- Centro de Aperfeiçoamento Técnico Agro-Pecuário de São Tomé e Príncipe (09/01/2017)
- Direção Geral dos Recursos Naturais e Energia de São Tomé e Príncipe (08/03/2019)
- Transportes Aéreos de São Tomé e Príncipe (01/07/2019)
- Direção Geral dos Recursos Naturais e Energia de São Tomé e Príncipe (09/03/2020)
- Universidade de São Tomé e Príncipe (01/08/2019)



cooperação em números

100% 0% 0% 0% 0%

PROJETOS DE B20

REACTORES NUCLEARES

REACTORES NUCLEARES

**PALOP**  
**UÉVORA**  
COOPERAÇÃO

UNIVERSIDADE DE ÉVORA

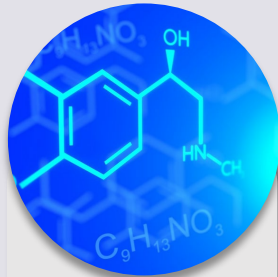
// Vice-Reitoria para a Inovação, Cooperação e Empreendedorismo



## THE IMPLEMENTATION OF THE STRATEGY – SPINOFF UÉVORA



Pedro Horta



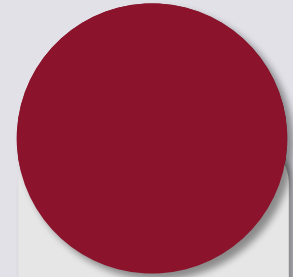
Anthony  
Burke



Mouhaydine  
Tlemcani



Inês Secca  
Ruivo



...



Docente



POTENTIAL  
SPIN-OFF UÉ



## STRUTURAL PROJECTS



**Project BLUE** will make the interconnection with the network of incubators and companies in the region. It aims to promote the entrepreneurial spirit, encourage the creation of startups and spinoffs result form the research of the R&D Units and value knowledge.

665.000,00€



Funded by POCTEP - Centro de Innovación Universitario de Andalucía, Alentejo y Algarve (CIU3A). It will allow the rehabilitation of a space at UÉvora composed of physical facilities for the installation of the Entrepreneurship and Innovation Laboratory and for the development of the Knowledge Platform – *Espaço GIL EANES*



504.000,00

€





DIC2E

CASA CORDOVIL



Lounge



Museu



Labs



Start

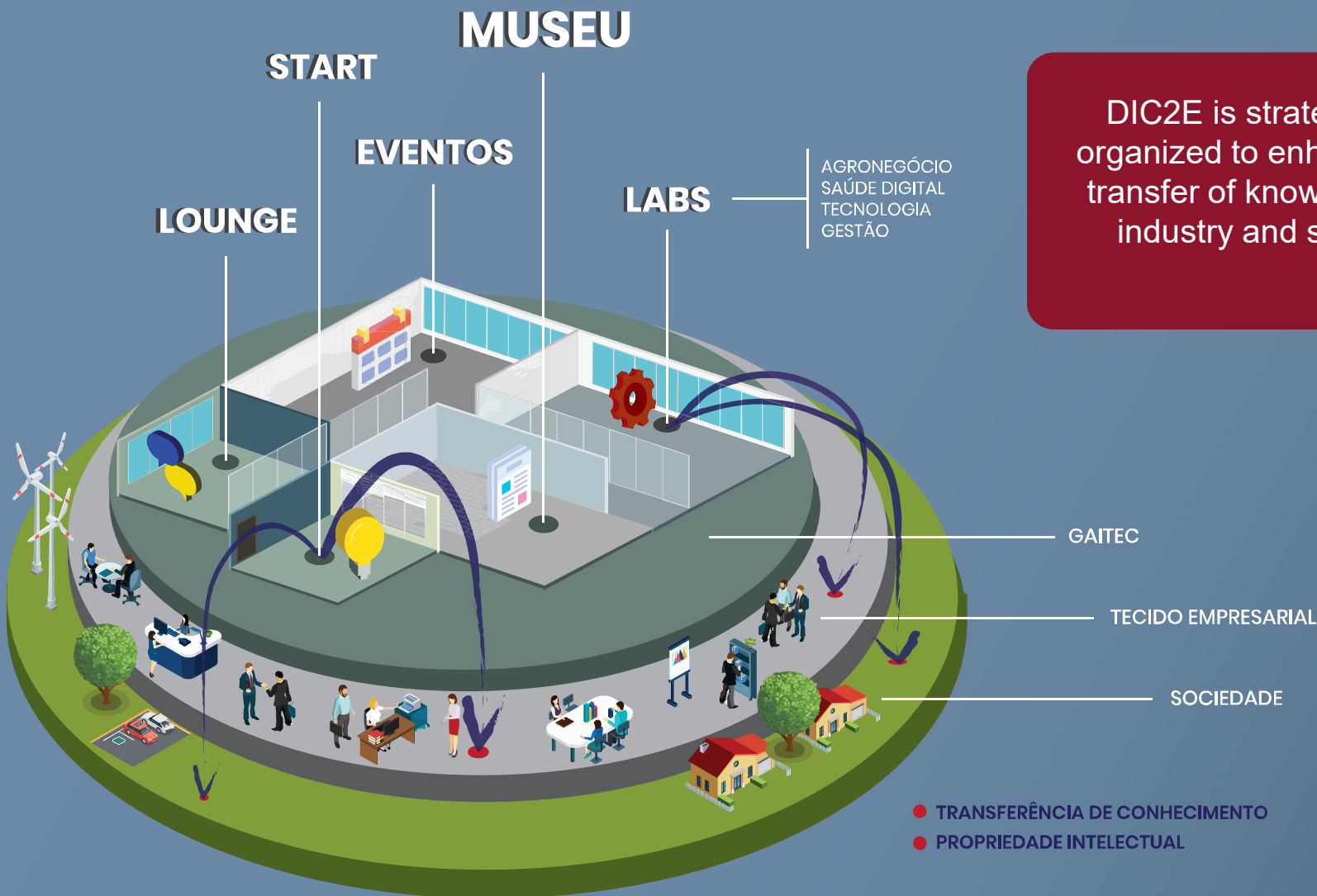


Eventos

KNOWLEDGE TRANSFER

INTELLECTUAL PROPERTY

INNOVATION CURATOR



DIC2E is strategically organized to enhance the transfer of knowledge to industry and society





## A NEW SPACE OF INNOVATION



## A NEW SPACE OF INNOVATION





## A NEW SPACE OF INNOVATION



## A NEW SPACE OF INNOVATION



## A NEW SPACE OF INNOVATION





## A NEW SPACE OF INNOVATION





## VALUE CHAIN CREATION OF SPIN-OFFS UÉ





## OBJECTIVE:

Identify business ideas and patents developed by the Academic Community to enhance their transfer and sustainability

MAPEAMENTO  
DE IDEIAS E  
NEGÓCIOS E DE  
PATENTES

SCOUTING E  
SENSIBILIZAÇÃO

CAPACITAÇÃO

SPIN-OFF  
E NOVA  
PATENTE

ACESSO A  
INVESTIMENTO E  
NETWORKING

INTERNACIONA-  
LIZAÇÃO

CASOS DE  
SUCESSO

## STRATEGY

### CREATION OF AN INTEGRATED INNOVATION MONITORING SYSTEM

- Identification with contact points with DIC2E
- Development of an online system for collecting business ideas
- Identification of projects linked to master's and doctoral thesis



## OBJECTIVE:

Recrutment of people or groups with ideas / patents to access opportunities of knowledge transfer and creation of spin-offs.

CASOS DE SUCESSO

INTERNACIONALIZAÇÃO

ACESSO A INVESTIMENTO E NETWORKING

SPIN-OFFS E NOVA PATENTE

CAPACITAÇÃO

SCOUTING E SENSIBILIZAÇÃO

MAPEAMENTO DE IDEIAS E NEGÓCIOS E DE PATENTES

## STRATEGY

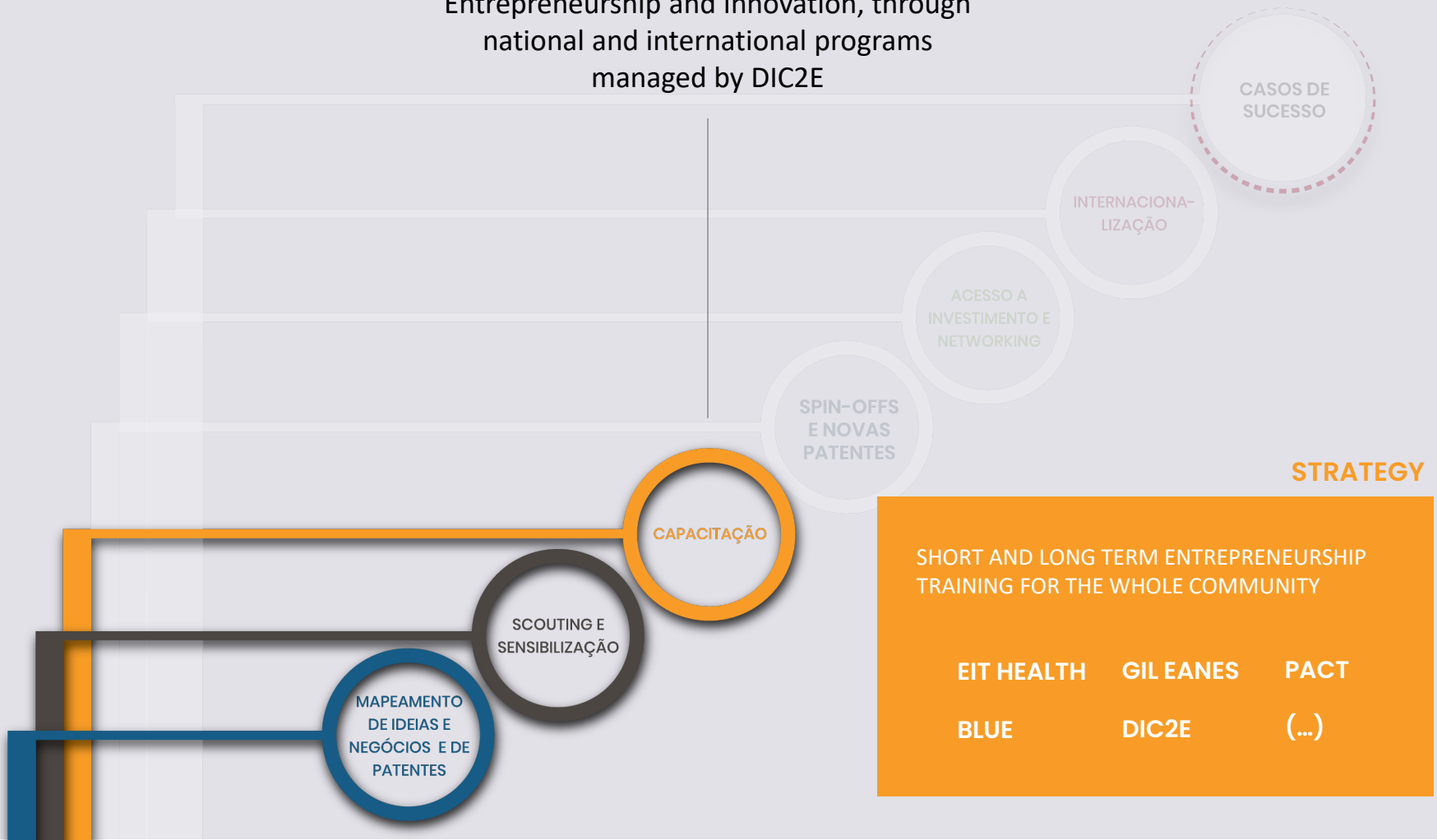
AWARENESS RAISING ACTIONS FOR THE PRESENTATION OF THE ENTREPRENEURS TRAINING PROJECT

- Internal and digital communication for the entire university
- Sensibilization sessions in the classroom context
- Sending targeted communication to contact persons



## OBJECTIVE:

Increase the offer in the area of  
Entrepreneurship and Innovation, through  
national and international programs  
managed by DIC2E



## STRATEGY

SHORT AND LONG TERM ENTREPRENEURSHIP  
TRAINING FOR THE WHOLE COMMUNITY

EIT HEALTH

GILEANES

PACT

BLUE

DIC2E

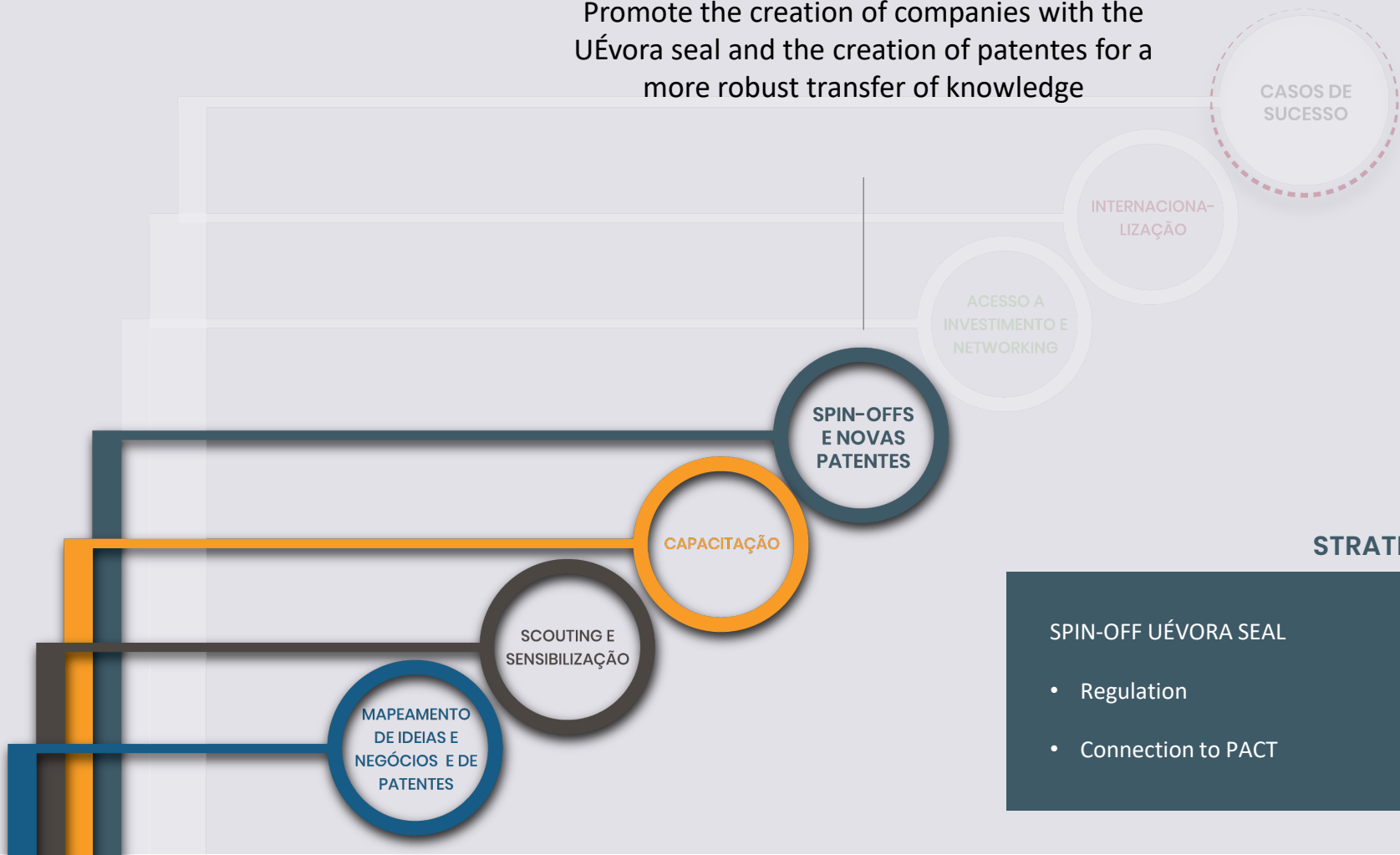
(...)





## OBJECTIVE:

Promote the creation of companies with the UÉvora seal and the creation of patents for a more robust transfer of knowledge



## STRATEGY

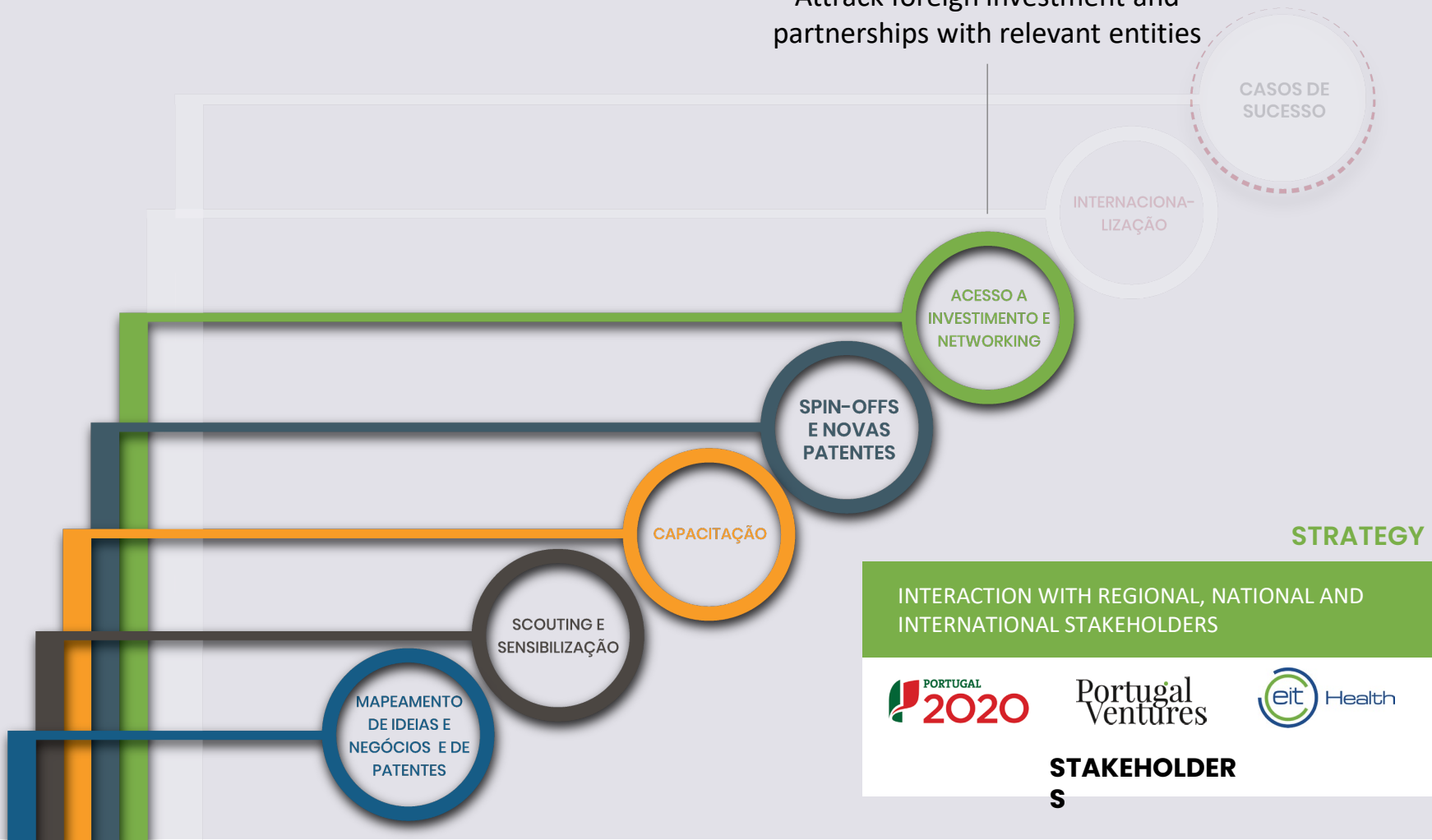
### SPIN-OFF UÉVORA SEAL

- Regulation
- Connection to PACT



## OBJECTIVE:

Attract foreign investment and partnerships with relevant entities



## STRATEGY

INTERACTION WITH REGIONAL, NATIONAL AND INTERNATIONAL STAKEHOLDERS



**STAKEHOLDERS**



## OBJECTIVE:

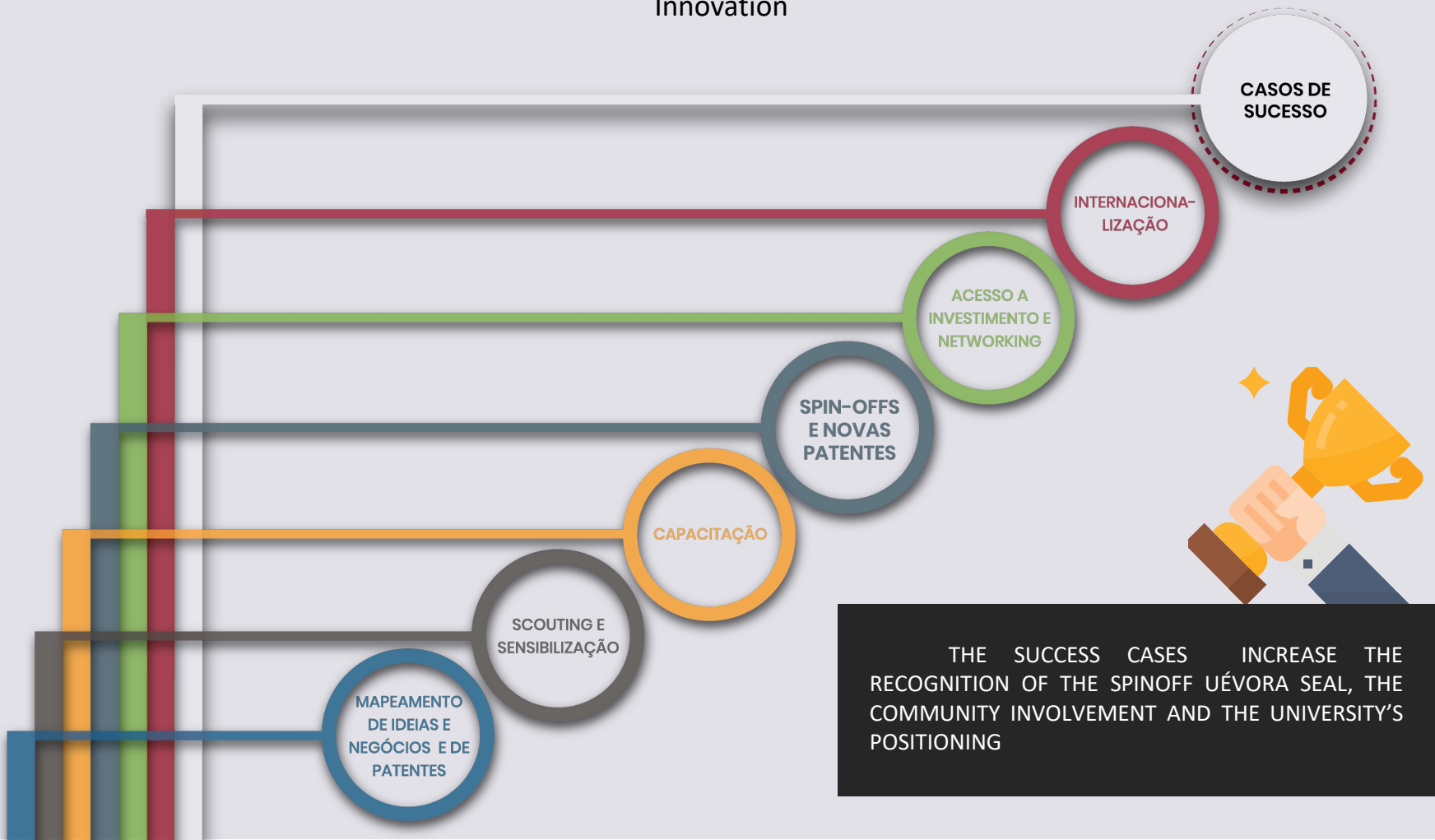
Create conditions for the scalability and internationalization of UÉvora spin-offs





## OBJECTIVE:

Promote international success cases in  
the area of Entrepreneurship and  
Innovation



THE SUCCESS CASES INCREASE THE  
RECOGNITION OF THE SPINOFF UÉVORA SEAL, THE  
COMMUNITY INVOLVEMENT AND THE UNIVERSITY'S  
POSITIONING



## DIC2E

DIC2E is strategically organized into 3 clusters that are intrinsically related



Empregabilidade



### EMPLOYABILITY

Enhance the employability of UÉvora students



Empreendedorismo



### ENTREPRENEURSHIP

Creation of Spin-offs



Inovação



### INNOVATION

Support Applied R&D and presence in society

IMPACT

INTEGRATED  
VIEW

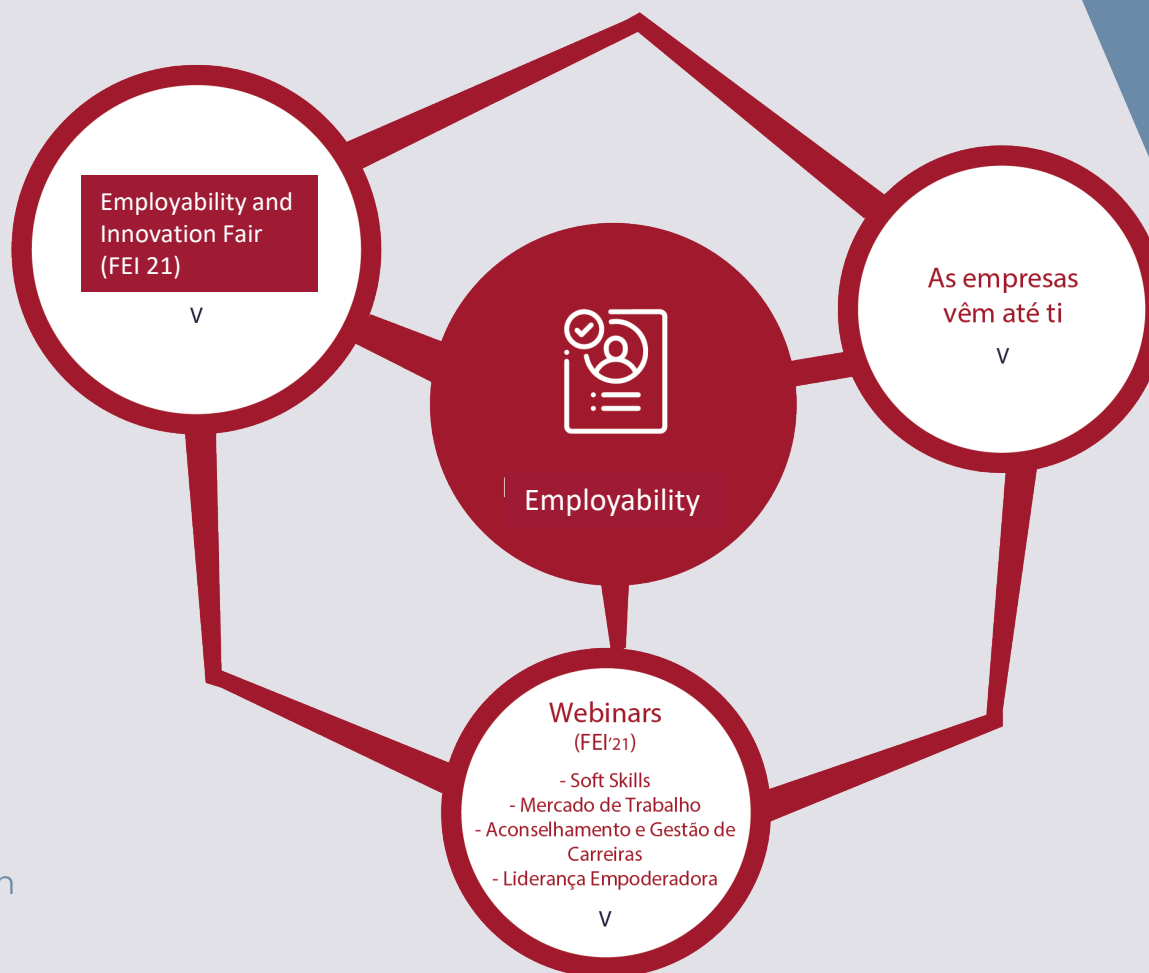
- CLOSED CONTACT WITH THE BUSINESS WORLD

- SPECIALIZED TRAINING AND INVESTMENT ATTRACTION

- INCREASE TRANSFER OF KNOWLEDGE AND IMPACT IN SOCIETY



## ACTIVITIES EMPLOYABILITY CLUSTER



### LEGENDA:

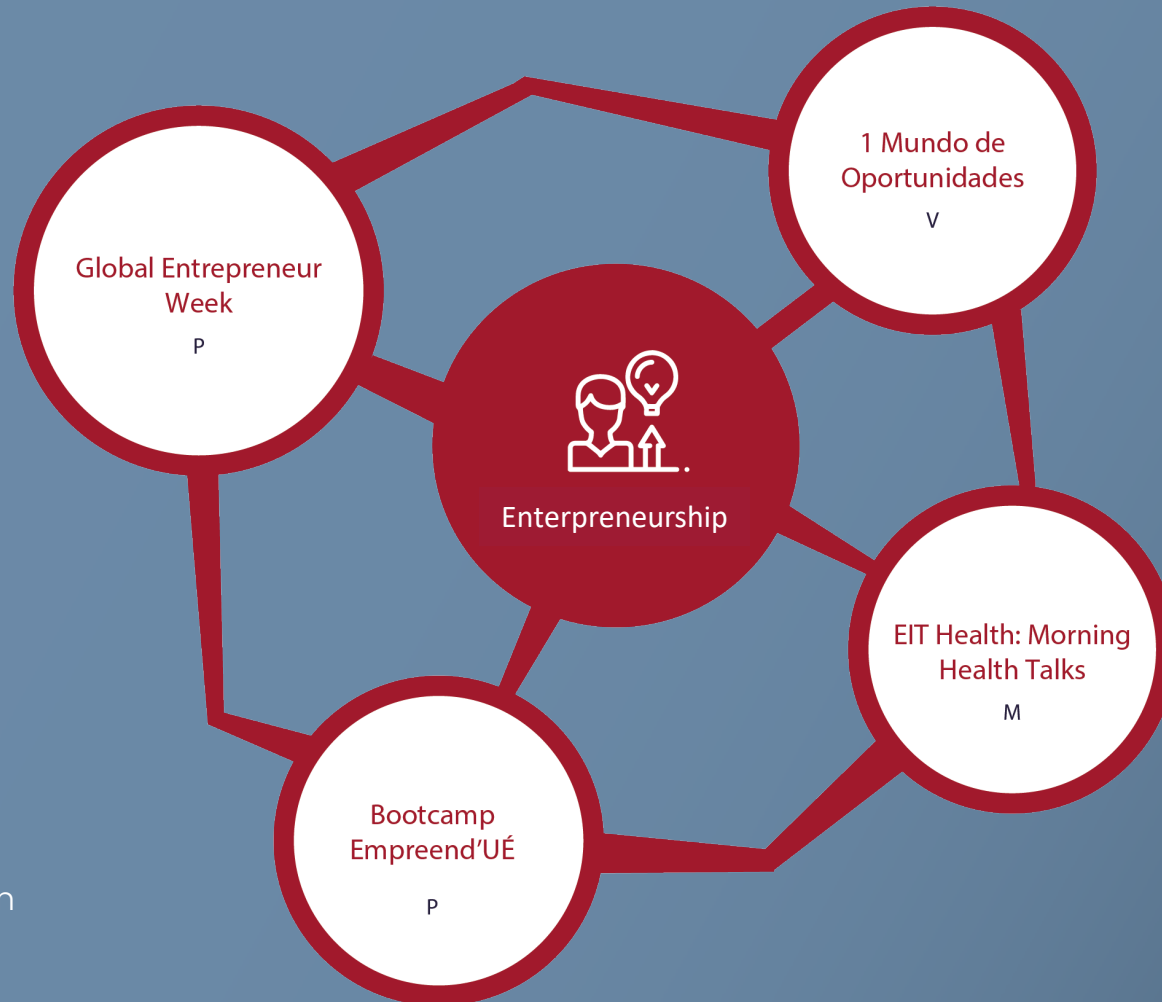
P – In Person

V – VIRTUAL

M – Mixed



## ACTIVITIES ENTREPRENEURSHIP CLUSTER



### LEGENDA:

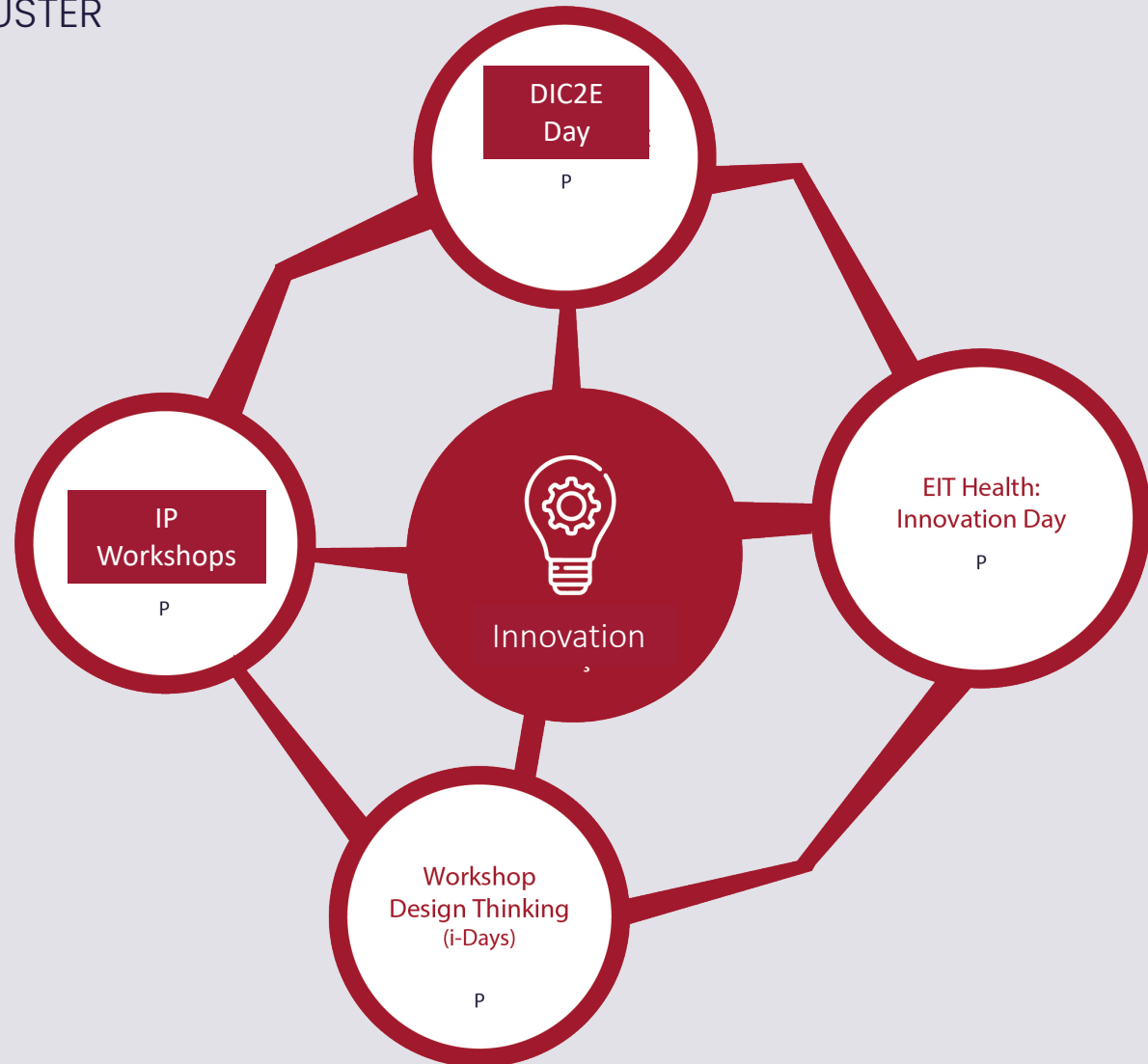
P – In Person

V – VIRTUAL

M – Mixed



## ACTIVITIES INNOVATION CLUSTER



### LEGENDA:

P – In Person

V – VIRTUAL

M – Mixed